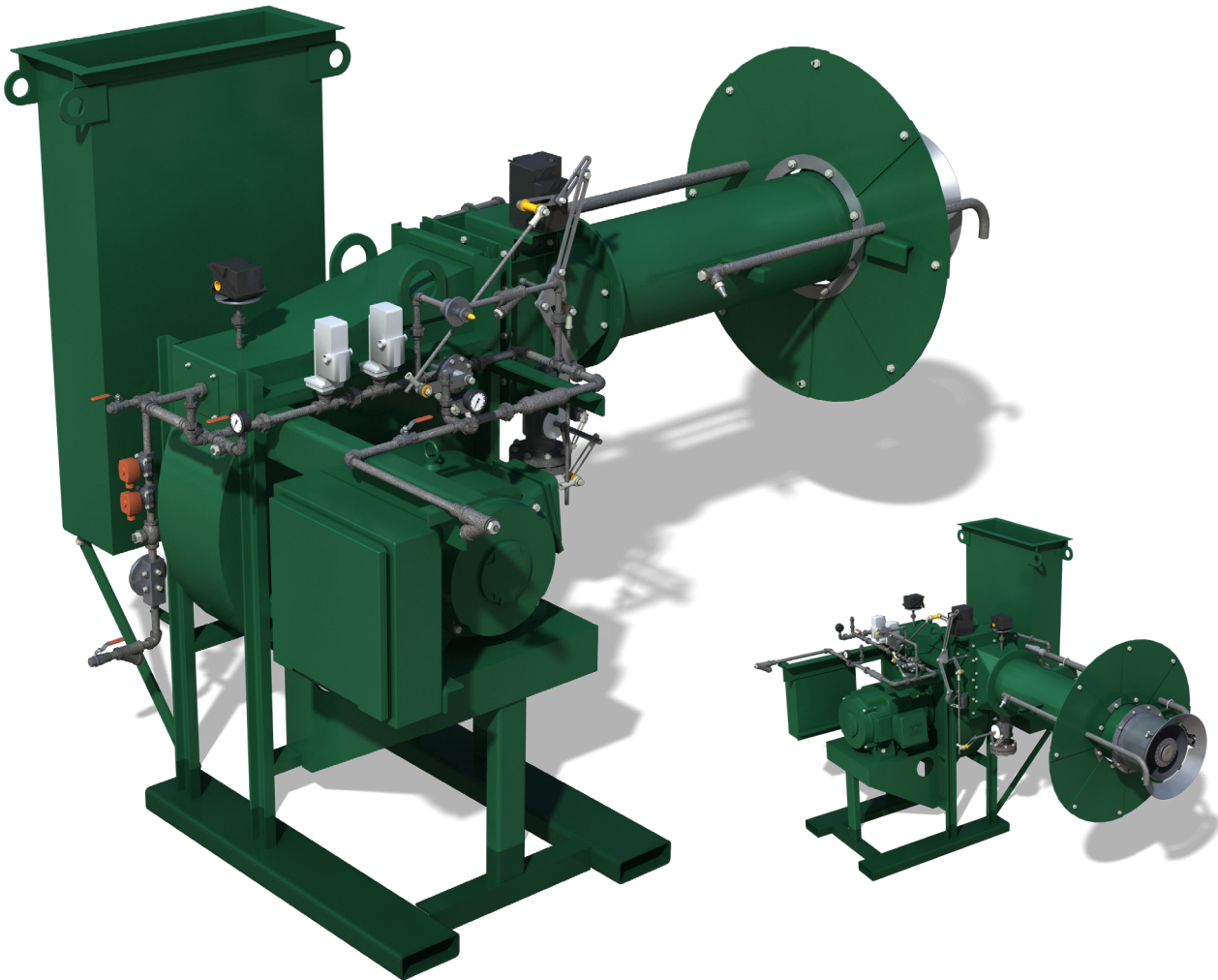


ASTECC

QUEMADOR FURY

Una fabricación resistente y construcción sencilla y económica hacen del quemador Fury de Astec una elección excelente y rentable. En comparación con otros diseños de llama expuesta, el quemador Fury logra mejores emisiones y consumo eficiente de combustible al dejar pasar 50% más aire de combustión a través del quemador.



ASTECC, INC. an Astec Industries Company

4101 JEROME AVENUE • CHATTANOOGA, TN 37407 EE.UU. • +1.423.867.4210 • +1.423.867.4636 • astecinc.com

BAJO COSTO

El éxito en las industrias de agregados y de mezcla de asfalto en caliente (HMA) depende de la rentabilidad. El quemador Fury de Astec es la alternativa de bajo costo ante diseños totalmente de aire más costosos.

SENCILLEZ

La construcción sencilla y económica hace que su mantenimiento sea fácil; mientras su fabricación resistente mantiene los costos de mantenimiento al mínimo.

EFICIENCIA

El aire arremolinado y de alta energía es la clave de la combustión eficiente del quemador Fury. El aire arremolinado y la llama son generados por las paletas fijas giratorias internas, el soplador de alta presión y la punta de alta velocidad.

FORMA COMPACTA DE LA LLAMA

El quemador Fury quema fueloil o gas limpia y eficientemente. Su llama compacta hace que sea compatible con prácticamente todos los diseños de tambor sin modificaciones complicadas del tambor.

MEJORES EMISIONES

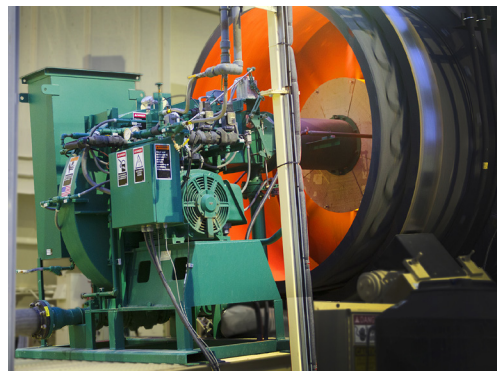
El quemador Fury está diseñado para pasar 50% más aire de combustión a través del quemador que otros diseños competitivos con el remanente del aire de combustión que se succiona y gira alrededor de la punta del quemador. Esto significa mejor calidad de combustión, mejores emisiones y mayor eficiencia de combustión en toda la gama de encendido del quemador.

SIN AIRE COMPRIMIDO

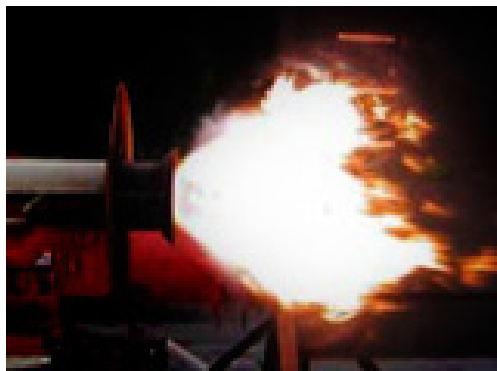
La boquilla de combustible de precobertura diseñada por Astec utiliza el aire de combustión del soplador de alta presión para atomizar el combustible. Esto elimina la necesidad de comprimir el aire en el quemador, y ayuda a prolongar la vida útil de la boquilla.

CONFIABILIDAD

Cada quemador también se prueba en su totalidad antes de salir de las instalaciones de Astec para hacer que el arranque en su instalación sea lo más rápido posible. Para lograr un encendido confiable del combustible, incluso bajo clima frío y condiciones extremas, el quemador Fury se suministra con el exclusivo sistema de calentamiento y aislamiento térmico de ASTEC en los quemadores de combustible pesado.



La fabricación sencilla del quemador facilita su mantenimiento.



La llama compacta posibilita que el quemador Fury funcione con casi todos los diseños de tambores.

ESPECIFICACIONES DE ENCENDIDO DEL QUEMADOR

Modelo	Capacidad nominal en millones de BTU/h (con 25% XSA)	Capacidad nominal de secado de agregado en toneladas/h (con 5% de humedad)	Capacidad de aire de quemador en pies cúbicos/h (millones)	Potencia de soplador integral
PF 25	25	100	0,18	30
PF 35	35	140	0,25	40
PF 50	50	200	0,36	50
PF 75	75	300	0,54	75
PF 100	100	400	0,72	100

Las condiciones anteriores son estándar a 75°F a nivel del mar. Consulte las hojas de capacidad y rendimiento de cada tamaño para obtener más información y los caudales y presiones específicos. Capacidad nominal de secado de agregado basada en temperaturas del tubo de escape de 240°F, 0,2 BTU/lbm F de calor específico en el agregado. La capacidad máxima del diseño del quemador es el 100% de la capacidad nominal. Los números anunciados son alcanzables bajo ciertas condiciones, pero no están garantizados.